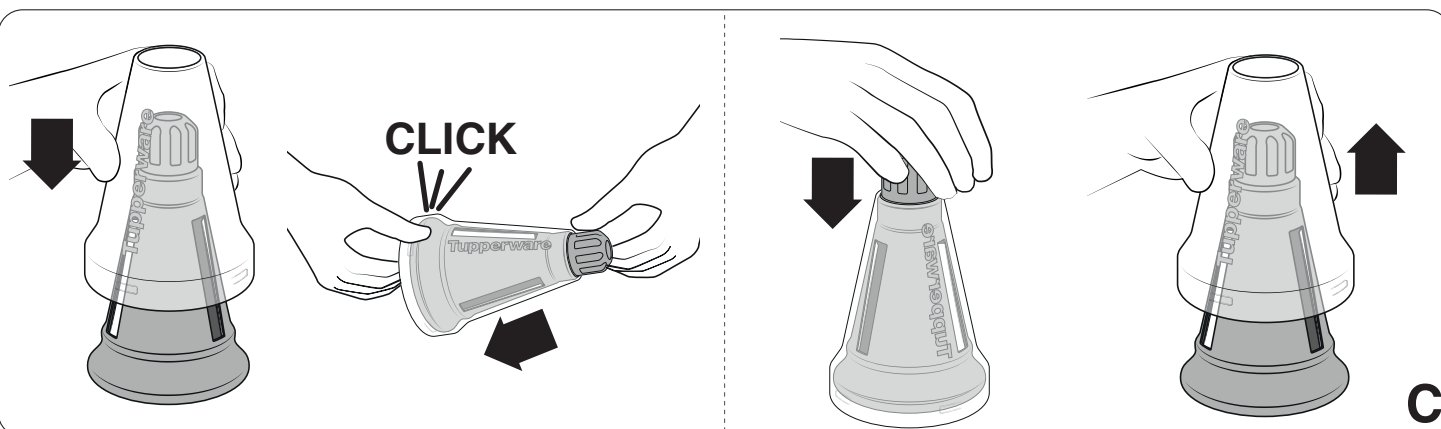
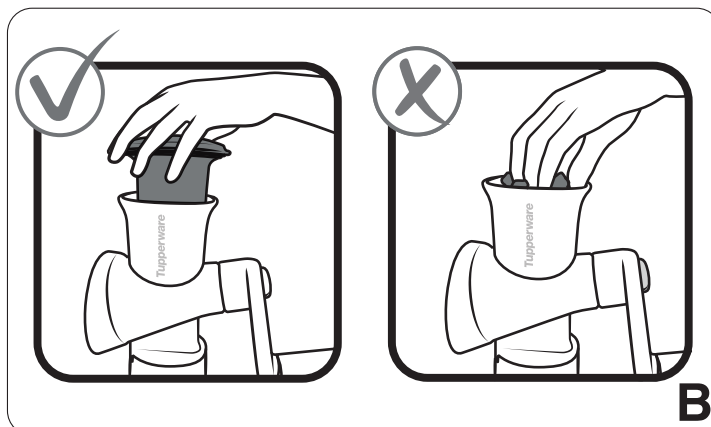
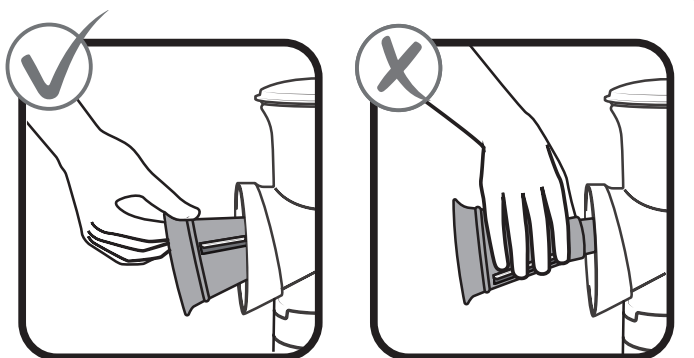


FusionMaster Ice Shaver





Tome as precauções de segurança necessárias ao utilizar o Cone Master para triturar gelo. Aviso! Mantenha os dedos afastados das lâminas, pois estas são extremamente afiadas. Segure sempre o Cone para triturar gelo pelo rebordo ao montar e desmontar (Fig. A). Mantenha o aparelho sempre fora do alcance das crianças. Certifique-se sempre de que o Cone para triturar gelo está devidamente montado na picadora. Utilize sempre a prensa fornecida para empurrar os cubos de gelo para baixo (Fig. B). Utilize o Cone para triturar gelo apenas para picar cubos de gelo normais e com sabor. Cubra sempre o Cone para triturar gelo com a capa de proteção quando o armazenar ou quando este não estiver a ser utilizado (Fig. C).